



瀬戸漆喰

せとじくい

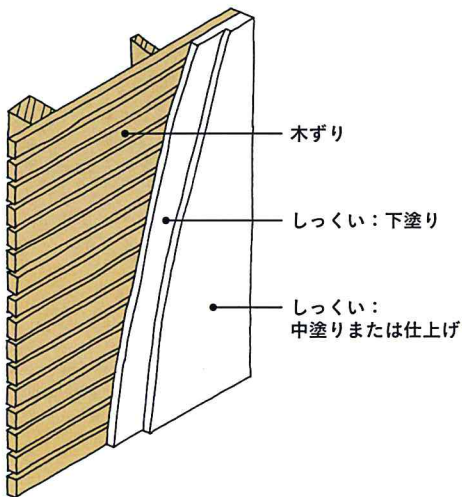


古くから使われてきた建材「漆喰」に、牡蠣殻からつくられた「カルシウムイオン水」を混ぜ、更に強度と耐久性を上げることができました。一般的に普及しているせっこうボードは使わず、無垢の木材を使った「木ずり」を下地にすることにより、体にやさしく過ごしやすい「呼吸する家」を建てることができます。

「瀬戸漆喰」と「木ずり下地」を使った工法です

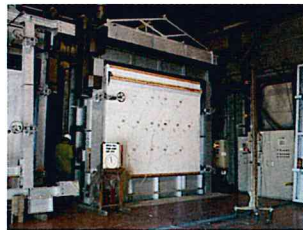


木ずり下地の裏面に漆喰が出る程度に圧力を掛けながら塗ります。一般的に行われている施工方法よりも厚塗になります。



「瀬戸漆喰」は、各大学・研究機関において性能テストや研究が行われています。

火事に負けない家づくり

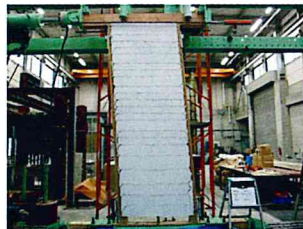


大臣認定取得
防火構造(外壁)
大臣認定手続き中
準防火構造(外壁)
準防火構造(外壁・間仕切り壁)
平成26年4月1日現在

性能評価試験の様子

3つの国土交通省大臣認定を取得予定です。

地震・台風にも負けない家づくり



せん断耐力試験の様子(床勝仕様)

耐震補強工法の技術評価を現在申請中です

「瀬戸漆喰」の製品販売方法につきましては、最寄りの取扱店での販売となります。

お近くの取扱店をお探しの方、各種パンフレットなど資料請求、施工方法および取扱いなどに関するご質問につきましては、最寄りの取扱店・販売店までお問い合わせください。

製品情報

瀬戸漆喰

正味量 20kg / 袋
希望小売価格 3,700 円 (税別、送料別)

標準施工面積 1㎡ / 1.2袋
標準塗厚 8mm

※調合済みですが、施工する際は袋から出して練り戻してご使用ください
※冬期の施工はお控えください

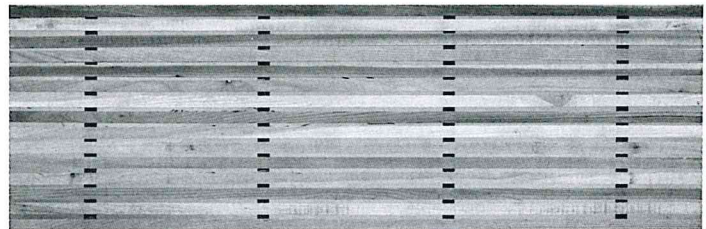


フォレストパネル

<柱間 6 尺 (910mm) 用>

希望小売価格 2,360 円 (税別、送料別)

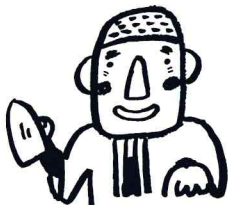
サイズ 標準…600 × 1814mm
出隅用…600 × 1970mm



※木小舞パネルの大きさは、長さ・寸法のオーダー可能です
※認定仕様の際は、指定フォレストパネルを指定販売店よりご購入ください
※使用目安 下地 1㎡ あたり 1枚

◎ 設計価格 (設計単価 ㎡あたり)

瀬戸漆喰施工費 (塗厚 8mm) …9,800 円 / ㎡ (材工共)
フォレストパネル下地施工…4,200 円 / ㎡ (材工共)
(下地+瀬戸漆喰 14,000 円 / ㎡)



製造・販売元 (株) 瀬戸漆喰本舗

〒737-2516 広島県呉市安浦中央6-5-6
TEL : 0823-84-0800 FAX : 0823-84-0801
Email : mail@yuwantomura.com
http://setoshikkui.com

お問い合わせ :

※このパンフレットは、広島県の森林整備加速化・林業再生事業「木摺り下地牡蠣殻高強度漆喰壁による準耐火構造及び耐震壁の開発」補助金により制作しています。